



TOKEI-CHAN DRESS UP CONTEST

トケイちゃん キセカエ コンテスト

お題：クリスマスパーティー

応募締切

2015年12月16日(水)

とけいちゃんはおしゃれが大好き!! 地球のファッションにも興味津々です☆
とけいちゃんの素敵な衣装を、みんなで考えてあげてね♪

地球にきてはじめてのクリスマス! とけいちゃんにもサンタさん、来てくれるかな……?
くつしたの中身も気になるけど、どうやらとけいちゃん、クリスマスパーティーに招待されちゃったみたい!!
はりきっておしゃれしなくっちゃ!! クリスマスにぴったりの衣装を考えてあげよう★



グランプリに選ばれた作品を着たとけいちゃんが
KIDS-TOKEI CHRISTMAS 2015
公開ページに登場するよ!



HALLOWEEN KIDS-TOKEIのグランプリ作品 (Design : IORI, KYOGO)

さらに… グランプリに選ばれた衣装の中で、
とけいちゃんが特に気に入った服を考えてくれた人には

オリジナルケーキを プレゼント!!

鋭意制作中!



撮影会場から応募する!

家から応募する!

1. 受付で応募用紙(この用紙)をもらってね!
パパ・ママの応募も大歓迎!!
※机がない会場、頒布しない会場もあります。

1. お父さん、お母さんに応募用紙を印刷してもらおう!
印刷は左面だけでOK!!
A4 (210×297mm) 以上の大きさの紙に印刷してね!!

2. お題にあわせてとけいちゃんの服をデザイン!
パパ・ママ・兄弟との合作もOK!!
空き時間を利用して自由にデザインしてね♪
※家からお気に入りのお絵描き道具を持ってきててもOK!



2. お題にあわせてとけいちゃんの服をデザイン!
パパ・ママとの合作もOK!!
絵の具などはしっかり乾かしてね! 折り紙などを使う場合は
のりでしっかり貼って、剥がれないようにしてね!

3. 完成したら受付のスタッフに応募用紙を渡そう!!
ID・名前・電話番号を忘れずに記入してね!!
家に持って帰ってもOK!! 完成したらキッズ時計に送ってね♪
※送料はお客様負担となります。

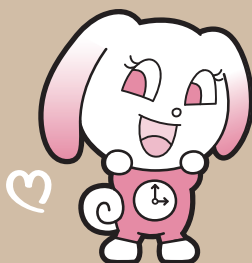


3. 完成したらキッズ時計に送ろう!! ※送料はお客様負担となります。
〒650-0023
兵庫県神戸市中央区栄町通 4-3-5 毎日新聞神戸ビル 4F
キッズ時計クラブ「とけいちゃんきせかえコンテスト」係
※応募期間内の撮影会にて受付スタッフに渡してもOK!

グランプリはお題に沿った時計の公開にあわせて
キッズ時計公式 Facebook で発表!!



とけいちゃんって
どんな子??



名前 とけいちゃん
出身地 地球から遠く離れたとけい星
特技 おなかの時計をまわして過去と未来を行き来することができる!
性格 おしゃれが大好き! うさぎの女の子。
なでなでや抱っこされるのが好きな甘えん坊。
地球のいろんなことに興味津々です!
キッズ時計のイメージキャラクター! みんな仲良くしてね!





ID

ふりがな

男・女

氏名

(歳)

※作品掲載時に下のお名前をひらがなorアルファベットで掲載させていただきます。

電話番号

() -

コメント

※雑誌で紹介する際、お名前と一緒に掲載いたします。
例) とけいちゃんとパーティーに行きたいな♪ / ふわふわのドレスがポイントです♡

お題:クリスマスパーティー (応募締切:12月16日)

- ★アニメやゲームキャラの服はNG!! 自分でかんがえた服を着せてあげてね!!
- ★色はしっかり塗ってね!
- ★とけいちゃんのふちもしっかりなぞってね!
- ★パパ・ママとの合作ももちろん大歓迎!

応募方法

- ★撮影会場からの応募: 受付のスタッフにお渡しください。
- ★郵送での応募: 下記住所へ郵送してください。

〒650-0023

兵庫県神戸市中央区栄町通 4-3-5 毎日新聞神戸ビル 4F
キッズ時計クラブ「とけいちゃんきせかえコンテスト」係

注意事項

- 応募作品はオリジナル未発表作品に限ります。●応募作品の返却はいたしませんのでご了承ください。
- キッズ時計に関する紹介や広告等にアイキッズ株式会社が応募作品を利用することがあります。
- 選考についてのお問い合わせには対応しかねます。